

Fondazione  
Luigi  
Clerici

# DIDATTICA A DISTANZA

UN NUOVO METODO DI FARE LEZIONE



# INDICE

---

<b>INTRODUZIONE</b>	<b>p. 3</b>
<b>STUDIARE A DISTANZA</b>	<b>p. 4</b>
Tutto a portata di mano	p. 5
Un nuovo modo di fare didattica	p. 6
<b>STAY TUNED</b>	<b>p. 8</b>
Comunicare e programmare	p. 9
<b>KIT DIDATTICO</b>	<b>p. 10</b>
<b>FLC ONLINE</b>	<b>p. 12</b>
Moodle	p. 13
E-Learnig	p. 14
<b>STRUMENTI E APP GOOGLE FOR EDUCATION</b>	<b>p. 16</b>
Google Partner	p. 17
G Suite for Education	p. 18
<b>STRUMENTI E APP MICROSOFT EDUCATION</b>	<b>p. 20</b>
Microsoft Schools	p. 21
La suite Office	p. 22
Strumenti di apprendimento	p. 26

# Introduzione

In un periodo in cui gli eventi hanno costretto a cambiare le nostre abitudini e ad allungare le distanze tra di noi, **Fondazione Luigi Clerici** si è da subito attivata per realizzare e permettere a tutti i suoi studenti di praticare la didattica a distanza.

In questi giorni la tecnologia è diventata sempre di più elemento chiave. Attraverso gli schermi, continuiamo a sentirci vicini e uniti, comunicando e collaborando alacremente senza fermarci.

La Fondazione si è da subito prodigata per mettere a disposizione una pluralità di contesti di apprendimento, di risorse e strumenti (come PC, Tablet, il Moodle e la suite Office 365), per permettere a tutti gli allievi di affrontare questo periodo più serenamente, accompagnati quotidianamente dai propri insegnanti.



01.

# STUDIARE A DISTANZA



# Tutto a portata di mano



Gli strumenti dati in dotazione a docenti e studenti sono fruibili su qualsiasi tipo di *device* (smartphone, tablet e pc) e su qualsiasi *browser*.

Il **flusso di lavoro è semplificato**, grazie ad un immediato passaggio tra un dispositivo e l'altro. Si ha la possibilità di lavorare da remoto, grazie all'archiviazione online, e di avere comunicazione sempre immediate.



Le **piattaforme Education** messe a disposizione **Online** da Fondazione danno molteplici opportunità per comunicare facilmente e rimanere sempre connessi.

Si possono programmare lezioni in diretta, rimanere in contatto con i propri studenti attraverso le chat, condividere materiali interessanti, monitorare le classi, condividere gli obiettivi e rimanere sempre aggiornati grazie ad una formazione costante.



Puoi condividere in **TEMPO REALE** tutti i documenti di cui hai bisogno grazie a OneDrive di Microsoft e Moodle.

Tutta la classe avrà a sempre a disposizione i documenti condivisi durante le lezioni e i compiti da portare a termine.

Gli alunni potranno fruire dei file a qualsiasi ora, su qualsiasi dispositivo, ovunque essi si trovano.



La **strumentazione** messa a disposizione degli studenti è **intuitiva e di facile accesso**.

Tutti i documenti e le informazioni sono a portata di mano e le piattaforme si adattano a tutti i *browser* e i dispositivi.

L'accesso integrato permette, inoltre, di trovare tutto con facilità e di lavorare in modo agile e funzionale.

# Un nuovo modo di fare didattica



## RIMANI IN CONTATTO

**Microsoft Teams** è una piattaforma per il lavoro di gruppo e la collaborazione che permette l'interazione a distanza e dà la possibilità di rimanere sempre collegati.

Teams può essere utilizzato per la **formazione a distanza sincrona**, in presenza, attraverso video lezioni e chat tenute dai docenti. Per mezzo della piattaforma, i ragazzi possono partecipare attivamente alla lezione e avere, come in aula, un rapporto diretto con l'insegnante.



## STAI IN CLASSE

**Teams** permette di organizzare gli studenti nelle canoniche "classi" e di condividere del **materiale di studio** in maniere facile ed immediata.

Tutti i giorni sono programmate diverse **lezioni** sulle singole materie del corso, in modo da garantire, anche se da casa, gli apprendimenti essenziali previsti dal piano di studi.





## TANTE ATTIVITÀ

All'interno delle "classi" possono essere creati differenti **canali** per poter gestire in maniera efficace le diverse materie. La piattaforma tiene traccia di tutto, consentendo così un facile monitoraggio e recupero delle informazioni essenziali.

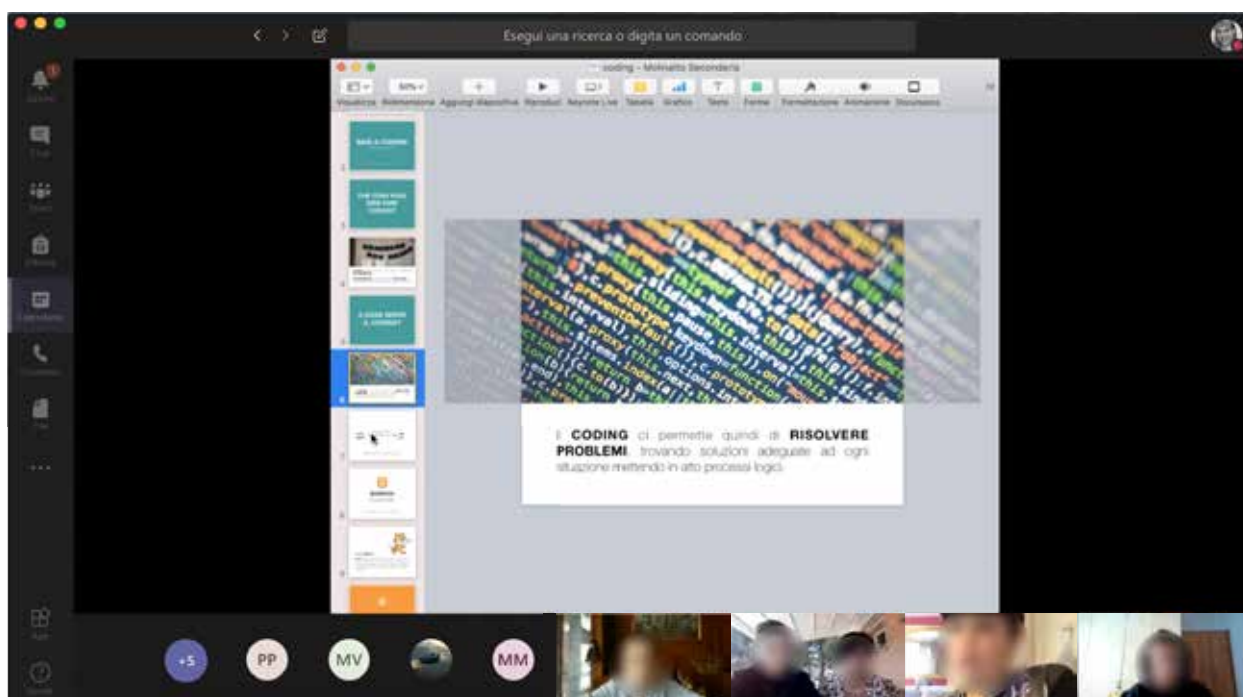
In Teams, inoltre, è semplificato l'accesso e la condivisione dei materiali. Infatti, nella sezione File, sono conservati tutti i **MATERIALI DEL CORSO** condivisi durante le lezioni e le discussioni.



## SEMPRE CONNESSI

Grazie a tutte le piattaforme Education messe a disposizione Online da Fondazione, si può sempre rimanere connessi e fare **didattica a distanza** in maniera semplice e fluida.

Soprattutto, grazie alla condivisione dello schermo, l'insegnante può creare lezioni vivaci ed accattivanti.



## 02. STAY TUNED





# Comunicare e programmare



## CALENDARIO CONDIVISO

È possibile programmare le lezioni grazie al **calendario condiviso** ed integrato di Microsoft.

Questo permette di associare la riunione al canale del corso e inviare automaticamente un invito a ciascuno studente, nonché una notifica poco prima dell'inizio della lezione.



## LEZIONE ONLINE

Grazie a Microsoft Teams la formazione a distanza è svolta in presenza, attraverso video lezioni e chat realizzate in tempo reale.

Lo svolgimento delle lezioni a distanza è facilitato dalla **presenza costante dei docenti** di Fondazione, sempre a disposizione dei propri alunni.



## COMUNICAZIONI

La **comunicazione studente-insegnante** avviene in tempo reale ed è costante lungo tutto l'arco della giornata.

Sia attraverso l'uso delle applicazioni che di Moodle, lo studente avrà a disposizione molteplici mezzi per portare a compimento, senza difficoltà, la sua formazione.



## GESTISCI FACILMENTE

Tutte le piattaforme e le applicazioni messe a disposizione sono **semplici da usare** e sempre a portata di mano.

Si possono reperire facilmente tutte le informazioni e l'accesso integrato permette di trovare tutto in maniera immediata e di lavorare in modo agile e funzionale.

03.

# KIT DIDATTICO



# Kit didattico pluridisciplinare



## IL MIO KIT

Il **kit didattico pluridisciplinare** è un insieme unitario di beni e servizi che Fondazione Luigi Clerici mette a disposizione di tutti gli studenti.

Questi benefit sono uniformati secondo il percorso di studi, in modo tale da garantire a tutti gli studenti la disponibilità di servizi innovativi e di materiali didattici sempre aggiornati per una **didattica «su misura» per tutti**.

Il KIT DIDATTICO comprende:

- servizi online (ad esempio pacchetto Microsoft Office 365, la G Suite di Google e Moodle);
- materiale didattico sempre aggiornato;
- assistenza per l'utilizzo dei servizi tecnologici.



## COSA SI PUÒ FARE?

- leggere, consultare e studiare sui documenti/dispense e materiali multimediali in uso nel corso;
- eseguire esercizi, compiti operativi, attività di didattiche varie;
- navigare in internet per ragioni didattiche e/o di studio, su progetto e secondo indicazioni fornite dai docenti;
- utilizzare strumenti ed impianti tecnologici che consentano la fruizione e l'interazione con gli applicativi e i contenuti digitali compresi nel Kit;
- elaborare prodotti didattici.

# 04. FLC ONLINE



# Moodle



Moodle è la **piattaforma online per l'apprendimento a distanza asincrono** che Fondazione Luigi Clerici mette a disposizione, sia agli studenti che ai docenti, a sostegno delle più innovative metodologie didattiche e formative.

L'accesso alle varie sezioni è consentito solo agli utenti registrati in quanto iscritti ai percorsi formativi proposti e quindi abilitati alla fruizione dei contenuti e dei servizi didattici.

La piattaforma contribuisce a formare e ampliare l'equipaggiamento di competenze essenziali per promuovere il futuro che ciascuna persona sogna, in un'ottica di *empowerment* del suo potenziale.

La centralità della persona si traduce in una proposta formativa che prevede risposte diversificate in funzione delle singole esigenze nonché metodologie di insegnamento e ambienti di apprendimento sensibili alle caratteristiche dei ragazzi.



# E-Learning



## I CORSI

Gli studenti e i docenti possono accedere al corso online corrispondente alla propria classe.

Lo spazio della classe è diviso in **UF** (unità formative), come da programma (**Piano Formativo**) previsto per il proprio corso di studi.

Cliccando su ogni titolo UF lo studente troverà tutti i materiali digitali messi a disposizione dai docenti, compiti online e - al termine del programma - una selezione dei lavori realizzati in classe.

## Sezioni



DDIF e IV anni



Scuole Paritarie



Materiali Didattici



Formazione personale FLC



Coaching docenti



Referenti Comunicazione



IFTS



Corsi esterni - DIDATTICA INNOVATIVA



Apprendistato Art. 43



## UNITÀ FORMATIVE

Punto di partenza è il prodotto o il servizio. Attorno a questi, si costruisce un percorso integrato tra le varie discipline, all'interno del quale gli **obiettivi formativi disciplinari** e **trasversali**, possono essere declinati in *conoscenze, abilità e soft skills*.

Le **UNITÀ FORMATIVE** prevedono nello sviluppo delle competenze tecniche e trasversali una continuità tra scuola e impresa, attraverso l'approccio metodologico del *learning by doing*, che parte da una situazione concreta, passando per l'osservazione, fino ad arrivare all'astrazione e al riutilizzo di quanto appreso in un nuovo contesto.



## MATERIALE DIDATTICO

Fondazione Luigi Clerici mette a disposizione dei propri allievi una serie di **MATERIALI DI ENTE**, accuratamente selezionati e revisionati da esperti, per ampliare le conoscenze delle materie di base dei vari indirizzi.

05.

# STRUMENTI E APP GOOGLE FOR EDUCATION





# Google Partner

## IL PROGRAMMA

Fondazione Luigi Clerici ha intrecciato un'esclusiva **partnership** con l'azienda leader del digitale, **Google**, nel settore Education.

L'**esperienza maturata con la tecnologia Google**, che ha fornito un grande contributo a supporto della didattica e dell'apprendimento, ha permesso di creare una metodoligia didattica virtuosa sviluppata attraverso strumenti che facilitano la comunicazione tra studenti e insegnanti, la creazione e condivisione di contenuti, la collaborazione tra compagni.

L'introduzione delle **nuove tecnologie didattiche**, guidate da un **approccio educativo centrato sullo studente**, è il mezzo attraverso cui Fondazione Luigi Clerici intende potenziare i talenti di ciascuno studente.

La centralità della persona si traduce in una proposta formativa che prevede **risposte diversificate** in funzione delle **single esigenze** nonché **metodologie** di insegnamento **e spazi** di apprendimento sensibili alle caratteristiche dei ragazzi, attraverso laboratori **tecnologici** che usano le innovazioni più avanzate come strumento di apprendimento e di crescita personale.

Gli strumenti Google come G Suite e ambienti come Poly permettono agli studenti di **studiare la storia** incontrando personaggi celebri **attraverso la realtà aumentata** o di **studiare la geografia**, navigando il Nilo **con la realtà virtuale**, come se lo stessero visitando di persona.

Attraverso G Suite, studenti e insegnanti possono **impostare e risolvere quiz interattivi**, collaborare alla **creazione di progetti da condividere con compagni di altre nazionalità**, creare **tour virtuali degli ambienti** che hanno conosciuto e esplorato, in autonomia. Sviluppando, nel contempo *skills* come creatività, pensiero critico, collaborazione, problem solving nonché intelligenza linguistica e spaziale.

# G Suite for Education



Google ha progettato una serie di strumenti per aiutare educatori e studenti a imparare e innovare insieme.

La Suite, infatti, offre tutti le applicazioni necessarie (scaricabili o utilizzabili in rete) per mettere in comunicazione e fare interagire docenti e studenti attraverso slide, calendari, test, questionari e spazi di condivisione del materiale didattico.

I servizi **G Suite for Education** adottati da Fondazione Clerici hanno lo scopo di rendere la didattica più interattiva e collaborativa attraverso strumenti che permettono di:

- **COMUNICARE** e rimanere sempre in contatto con i tutti, ovunque si trovino.



- **CREARE** tutto ciò che serve per realizzare qualsiasi tipo di progetti.



- **ACCEDERE**, archiviare e trovare immediatamente tutti i file.



- **GESTIRE** rapidamente e in sicurezza i vari utenti, dispositivi e dati.



**Google Classroom** aiuta studenti e insegnanti a organizzare le attività quotidiane, migliorare la collaborazione e promuovere una comunicazione più efficiente.

Questo strumento permette di **svolgere la didattica in maniera più produttiva e collaborativa**: grazie a Classroom gli insegnanti possono gestire agilmente le diverse attività, creare corsi, assegnare compiti e voti, inviare feedback e tenere tutto sotto controllo, in un'unica applicazione.

I materiali, conservati su **Google Drive**, sono fruibili su qualsiasi tipo di *device* (smartphone, tablet e pc), così da permettere un rapido monitoraggio dei progressi di ciascun studente.



## DOCUMENTI

**Documenti**, **Fogli di lavoro** e **Presentazioni** sono strumenti integrati della suite che permettono di collaborare, condividere i feedback e lavorare in tempo reale con studenti e docenti.

Inoltre, grazie a **Moduli**, si possono realizzare quiz e sondaggi per raccogliere le risposte e analizzarle con l'aiuto del *machine learning*.



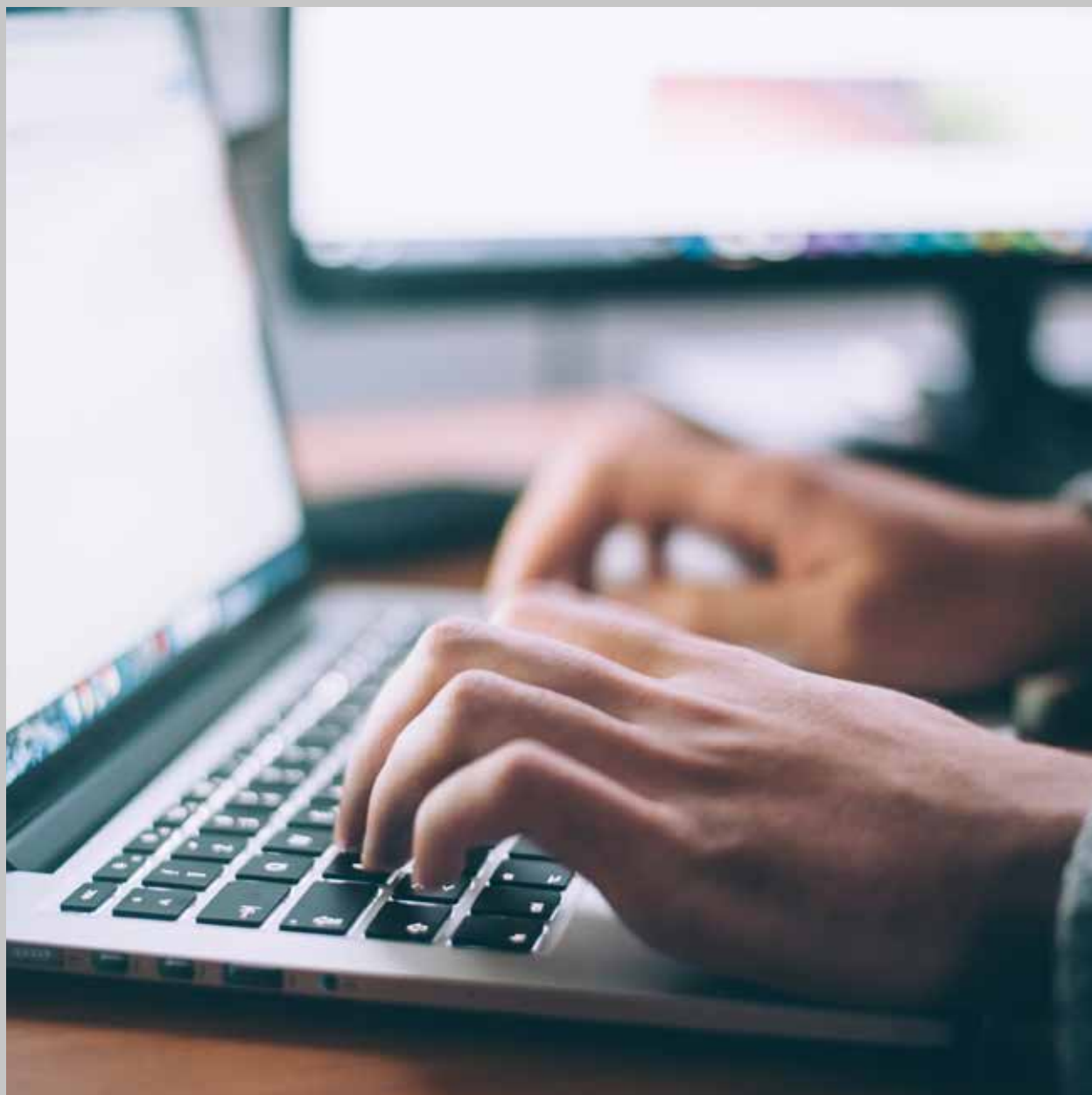
## GOOGLE MEET

**Google Meet** mette in contatto docenti e studenti attraverso videochiamate e messaggi sicuri per far proseguire l'apprendimento al di fuori della scuola.



06.

## STRUMENTI E APP MICROSOFT EDUCATION



# Microsoft Schools



## IL PROGRAMMA

Microsoft offre due interi programmi scolastici, uno orientato a quelle scuole che sono all'inizio della trasformazione digitale (**Microsoft Schools**) e uno per quelle scuole che hanno già completato il processo di trasformazione tecnologica e allo stesso tempo hanno un approccio di continua innovazione riguardo l'intero ambiente scolastico e con risultati dimostrati (**Microsoft Showcase Schools**). Ogni programma si concentra intenzionalmente sulla dirigenza scolastica responsabile della guida del cambiamento.

Fondazione Luigi Clerici, grazie all'impegno nell'**innovazione didattica** attraverso l'elaborazione di modelli didattici e formativi supportati dall'uso delle nuove tecnologie, oltre che nell'organizzazione di progetti specifici, eventi, percorsi di formazione su questi temi, è orgogliosa di poter **far parte del Microsoft Showcase Schools**.

Al programma Microsoft Showcase Schools partecipano numerose scuole da tutto il mondo e per l'Italia sono presenti solo 4 scuole e Fondazione Luigi Clerici è una di queste.

# La suite Office



Per aiutare gli studenti ad affrontare le attività scolastiche con successo, Fondazione ha da sempre messo a disposizione un pacchetto Office per ciascuno di loro.

Con **Office 365**, ogni studente avrà a disposizione le versioni più recenti di Word, Excel, PowerPoint e OneNote per scrivere, utilizzare fogli di calcolo, realizzare presentazioni, prendere appunti, organizzare il lavoro e svolgere molte altre attività.

La licenza Microsoft Office 365 comprende infatti:

- spazio di archiviazione dati da 1 Tb
- casella mail da 50 GB
- servizi Lync
- 5 licenze Office per la scuola e per la famiglia (è installabile su un massimo di 5 Pc, Mac o Tablet)



**OneDrive** permette di sincronizzare automaticamente i dispositivi, condividere e collaborare su tutti i file ovunque e con chiunque.

Il drive permette, infatti, di archiviare, accedere e trovare a tutti i file personali condivisi in Microsoft 365, incluso **Microsoft Teams**, da qualsiasi dispositivo. Si possono modificare agilmente i file e, grazie al salvataggio automatico, tutte le correzioni non verranno mai perse.

Lo strumento permette, inoltre, di condividere e collaborare sui diversi file in modo sicuro e rapido, con una visione in tempo reale di Word, Excel e PowerPoint, su Web, dispositivi mobili e desktop.



Gli studenti hanno a disposizione una **casella mail da 50 GB**, integrata direttamente con la suite Office, che permette di avere email, calendario, contatti, attività e altro ancora, tutto nello stesso posto.



**OneNote** è un blocco appunti digitale: lo strumento ideale per organizzare il programma e i contenuti delle lezioni, monitorare i compiti e annotare subito qualsiasi cosa.

È possibile utilizzare il blocco sia come spazio di appunti personale, che come spazio della classe e si possono organizzare i contenuti in sezioni o pagine.





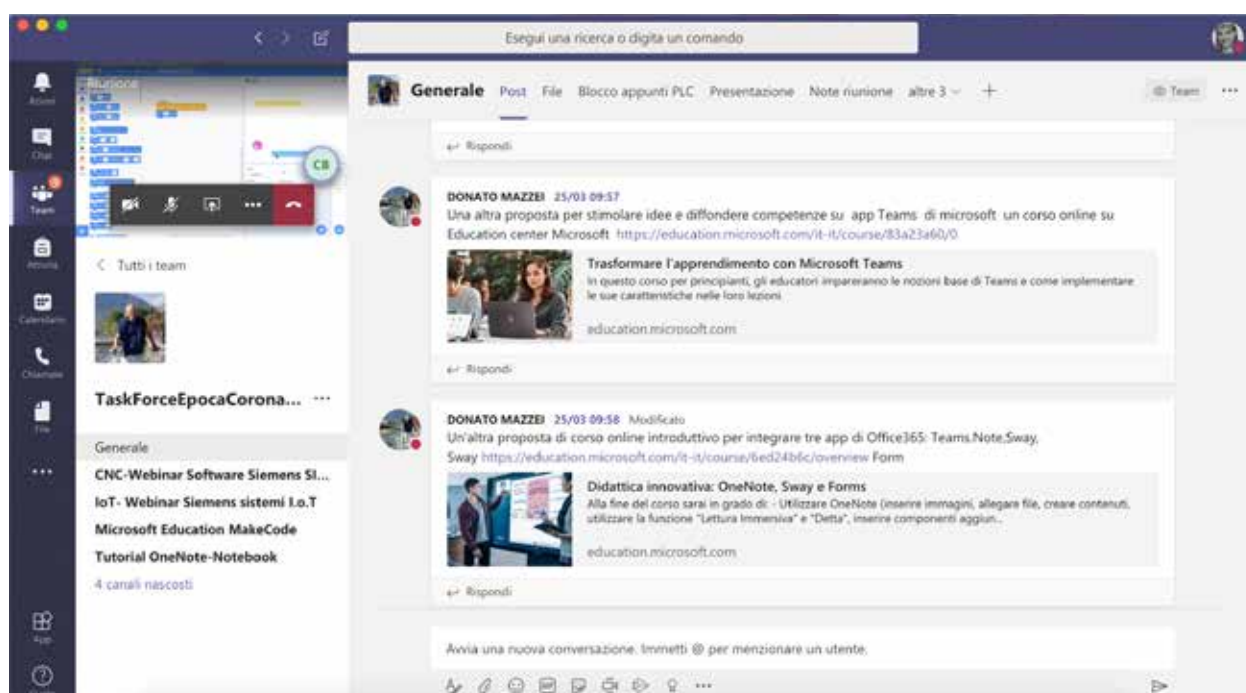
**Microsoft Teams** permette di rimanere in contatto con tutti i docenti e gli allievi, agevolando così la didattica a distanza.

Si possono creare chat, video lezioni, video chiamate con chiunque, ovunque e su qualunque dispositivo.

Grazie ai Teams, si può rimanere sempre connessi e creare gruppi di lavoro dinamici e di merito per una formazione sempre in crescita.

**Microsoft Stream** è una canale di video direttamente connesso con Microsoft Teams, permettendo così una interazione dinamica ed immediata con quello che viene creato o condiviso mediante le diverse applicazioni.

L'applicazione può essere utilizzata per creare tutorial o videomessaggi coinvolgenti, utili per la didattica e la formazione di tutti.







**Microsoft Sway** è lo strumento che permette di creare presentazioni accattivanti e dinamiche.

Sway permette di integrare facilmente testi e video ed ha una interfaccia di progettazione semplice ed intuitiva.

Le presentazioni così create si adattano dinamicamente a qualsiasi schermo e possono essere condivise con tutti.



**Microsoft Forms** permette di creare facilmente sondaggi, questionari o test. Lo strumento è facile da usare ed è *responsive* per tutti i dispositivi.

I **test** permettono di misurare subito le competenze dello studente e verificare i progressi dell'intera classe. Inoltre Forms, una volta inserito il valore del punteggio delle domande, ha un sistema automatico per la valutazione, inoltre si possono inserire direttamente nel formato istruzioni e informazioni.

# Strumenti di apprendimento



## LETTURA IMMERSIVA

Gli strumenti di apprendimento integrati nei programmi Microsoft sono molto **utili per migliorare le competenze di lettura e scrittura**, soprattutto per quegli studenti che hanno delle difficoltà in questo campo.

Le possibilità messe a disposizione dalla *siute* sono:

- avvalersi di funzionalità che riducono l'affollamento visivo e consentono di evidenziare il testo, impostarne la lettura ad alta voce, dividere le parole in sillabe e fornire riferimenti visivi
- attivare la funzione “Dettatura”, “Leggi ad alta voce” o “Focus su riga”
- utilizzare il “Dizionario per immagini”
- evidenziare l'analisi logica del testo
- personalizzare l'apprendimento secondo le capacità specifiche dello studente
- aumentare la gamma delle competenze

Questo strumento aiuta soprattutto gli studenti con disturbi dell'apprendimento, BES, DSA, Dislessici o con problemi di vista, utilizzando soluzioni per la decodifica del testo.

Questo permette di migliorare la sicurezza degli alunni, rendendoli sempre di più studenti autonomi e consapevoli delle loro reali capacità.

Nonostante la situazione generale difficile, Fondazione Luigi Clerici non si ferma.

La sua Mission, infatti, diventa sempre di più un elemento chiave per l'imminente ripartenza che ci attende.

La formazione non si arresta in modo che gli studenti possano completare il loro percorso di studi e, così, essere pronti ad affrontare il proprio futuro.

**FONDAZIONE LUIGI CLERICI**

**DISTANTI MA VICINI  
AI PROPRI STUDENTI!**

# Fondazione Luigi Clerici

## **SEDE LEGALE**

Via Montecuccoli 44/2  
20147 MILANO  
Tel. 02 416757  
Fax. 02 417476  
[clerici@clerici.lombardia.it](mailto:clerici@clerici.lombardia.it)

C.F. 80037690155  
P.IVA 07257640156

© designed by FONDAZIONE LUIGI CLERICI

